



# Power BI

POWER BI DESKTOP

Guide d'installation

# Sommaire

## 1. Qu'est-ce que Power BI Desktop ?

## 2. Installation sur Ordinateur

**2.1** Ouverture de l'application Microsoft Store

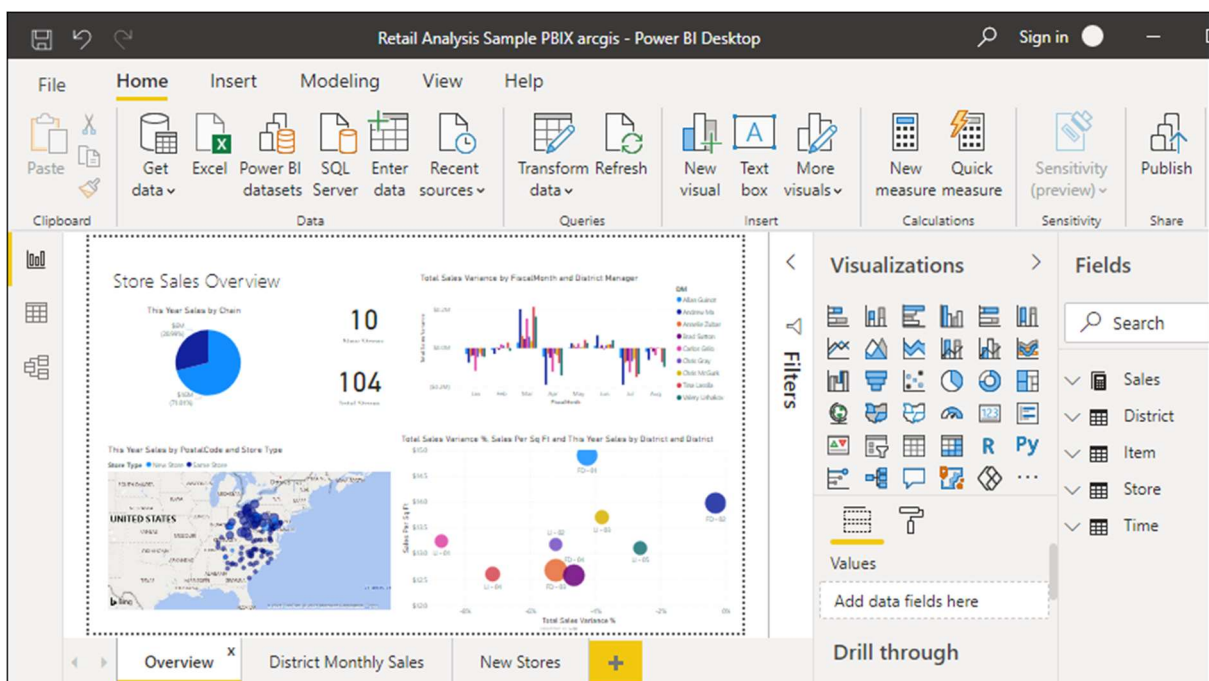
**2.2** Rechercher de l'application **Power BI desktop** dans **Microsoft Store**.

**2.3** Démarrage de l'application Power Bi Destop et connexion avec votre compte COOK Médical

# 1. Qu'est-ce que Power BI Desktop ?

*Power BI Desktop* est une application qui s'installe sur un ordinateur local et permet de se connecter à des données, de les transformer et de les visualiser.

Avec *Power BI Desktop*, vous pouvez vous connecter à plusieurs sources de données différentes et les combiner dans un modèle de données (ce qui s'appelle la *modélisation*). Ce modèle de données vous permet de créer des visuels et des collections de visuels que vous pouvez partager sous forme de rapports avec d'autres personnes au sein de votre organisation. La plupart des utilisateurs qui travaillent sur des projets d'informatique décisionnelle utilisent *Power BI Desktop* pour créer des rapports, puis le *service Power BI* pour les partager avec d'autres personnes.



## 2. Installation de power BI Desktop

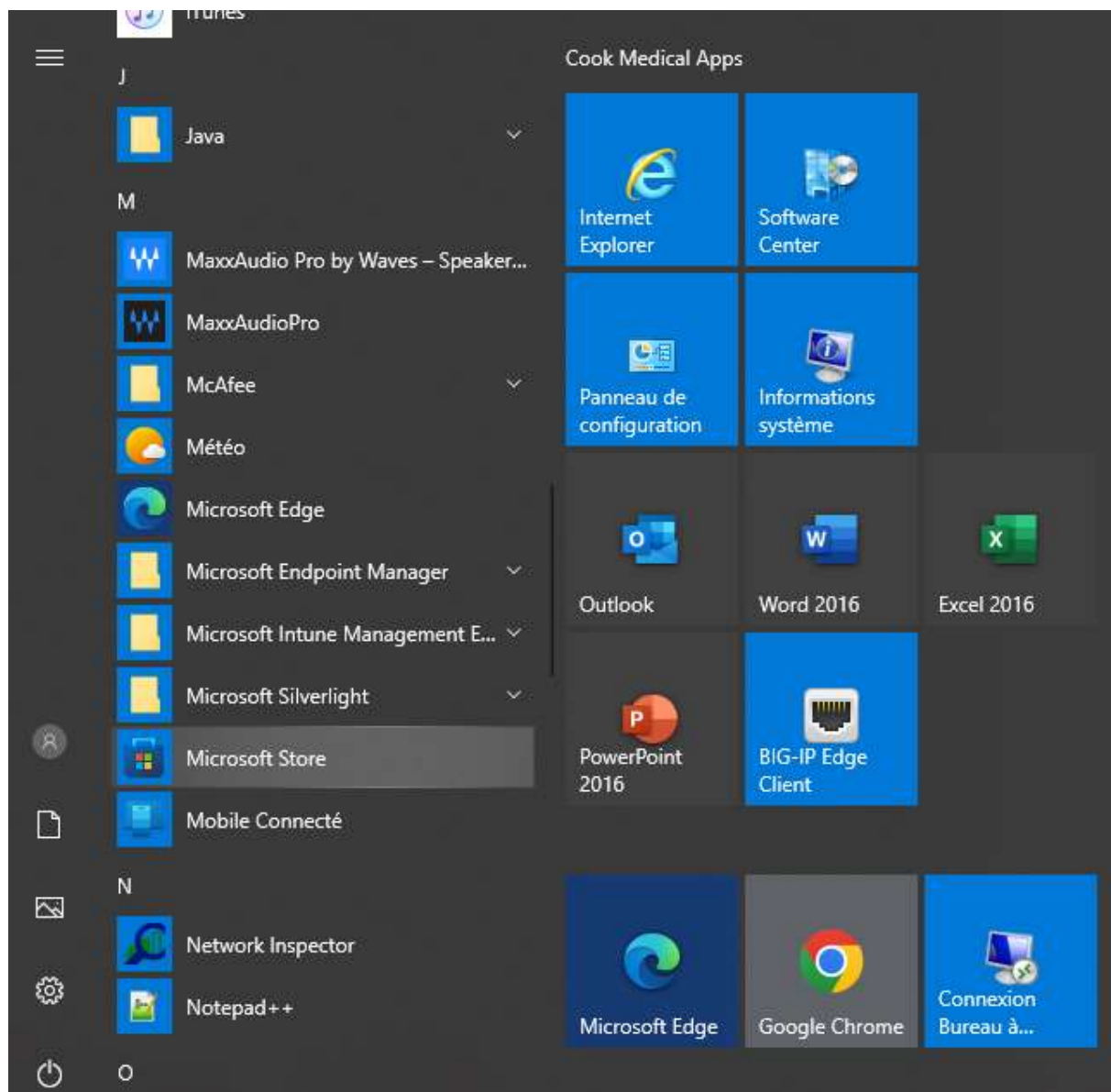
**Attention** : Cette application est disponible uniquement sur ordinateur

### 2.1 Ouverture de l'application Microsoft Store

Pour accéder à cette application merci de cliquer sur l'icône du menu démarrer



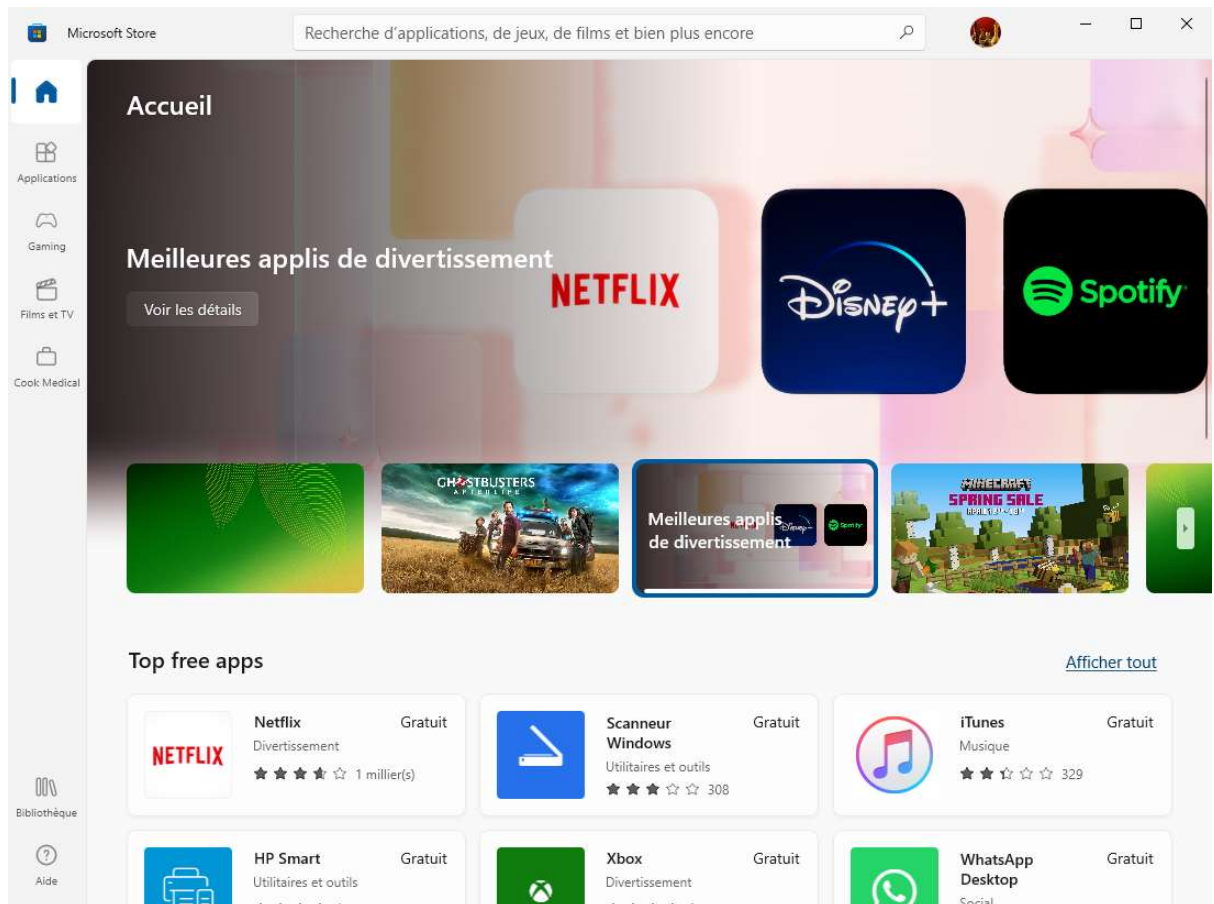
Puis dans ce menu démarrer, il vous faudra rechercher l'application **Microsoft Store** dans la lettre « **M** »



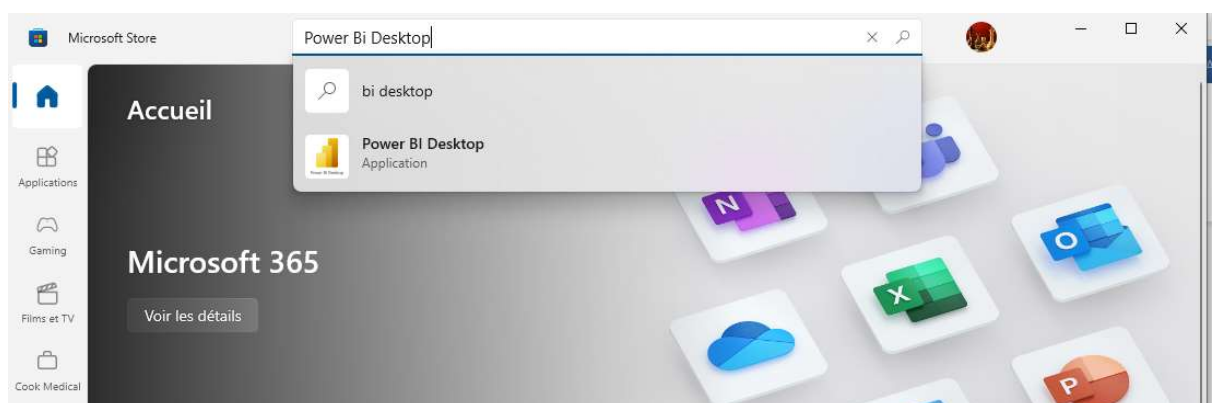
Une fois Microsoft store trouvé, vous pouvez cliquer dessus afin d'ouvrir celui-ci.

## 2.2 Recherche de l'application **Power BI desktop** dans **Microsoft Store**.

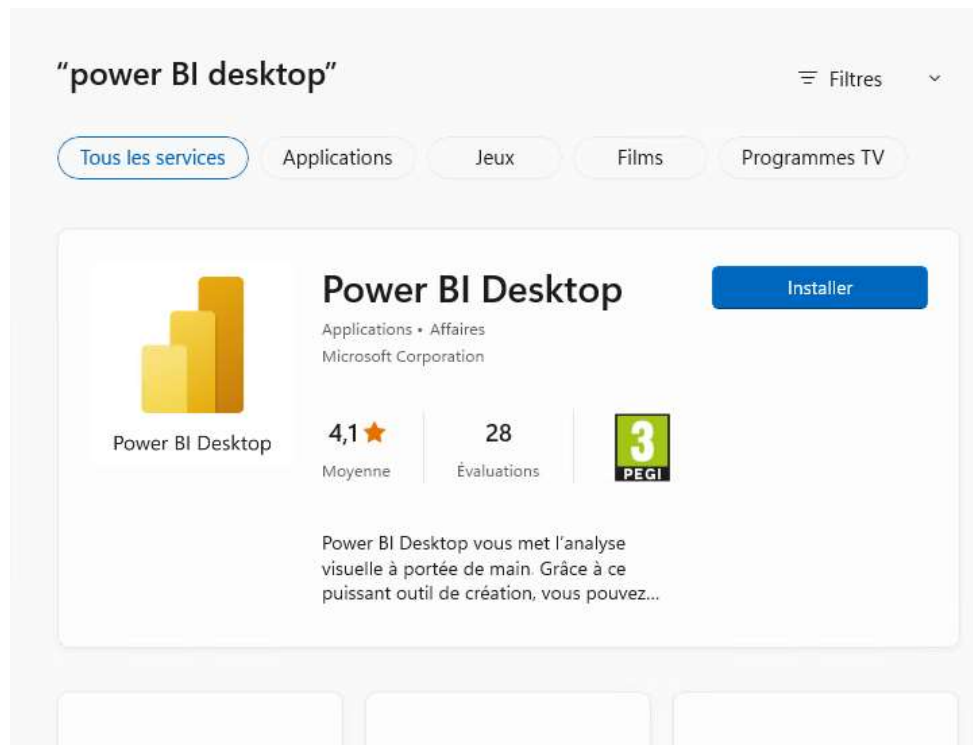
L'application Microsoft Store est ouverte et ressemble à cela :



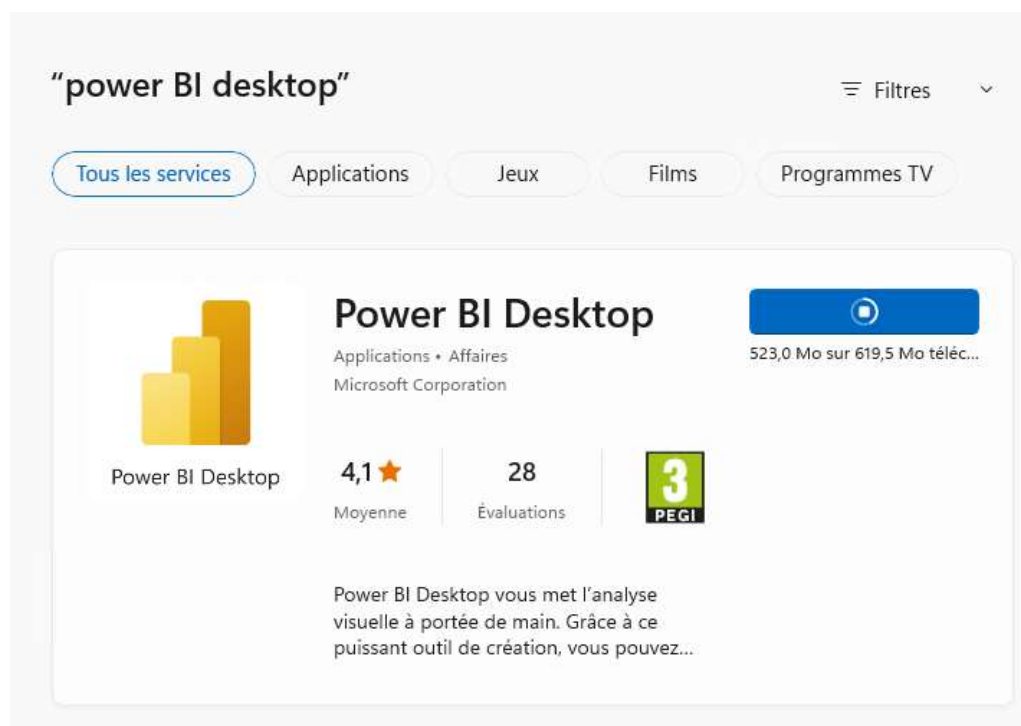
Dans la barre de recherche, il vous faudra taper le nom de l'application à savoir : **Power BI Desktop**



Puis valider avec la touche Entrer . L'application Power BI doit alors s'afficher.



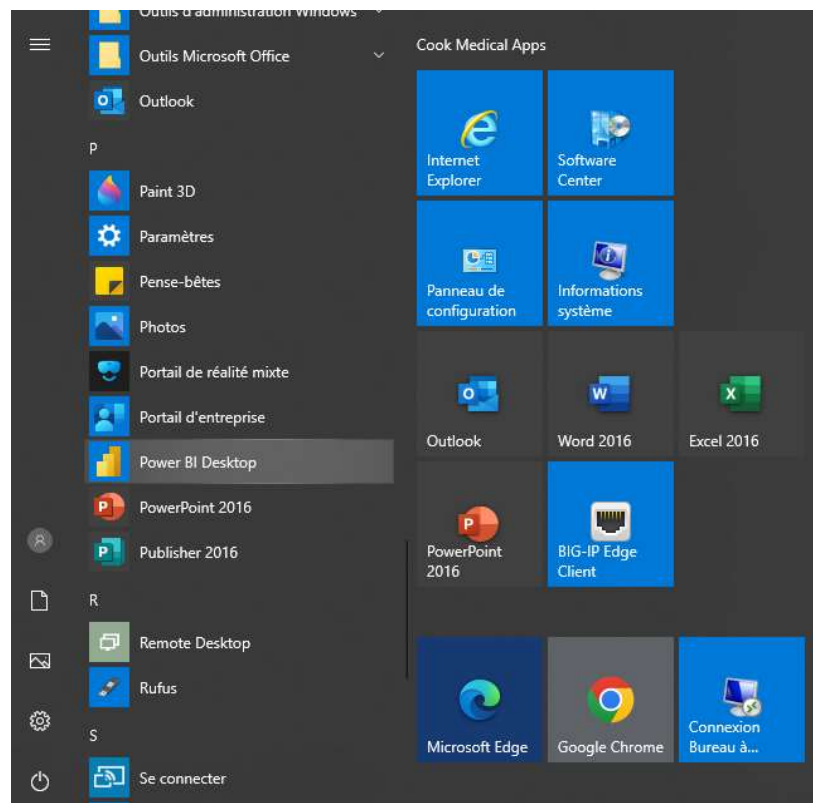
Il vous suffira de cliquer sur le bouton bleu « **Installer** » ou « **obtenir** » pour lancer l'installation sur votre ordinateur



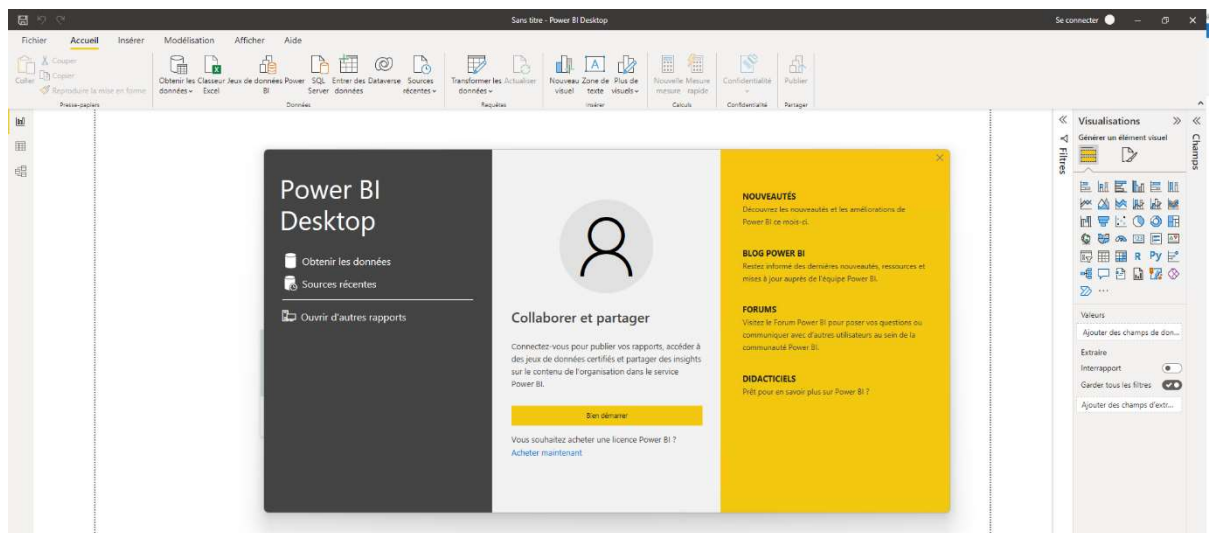
## 2.3 Démarrage de l'application **Power Bi Desktop** et connexion avec votre compte **COOK Médical**

Comme toute application installée sur votre ordinateur, Power Bi se trouve maintenant dans le menu

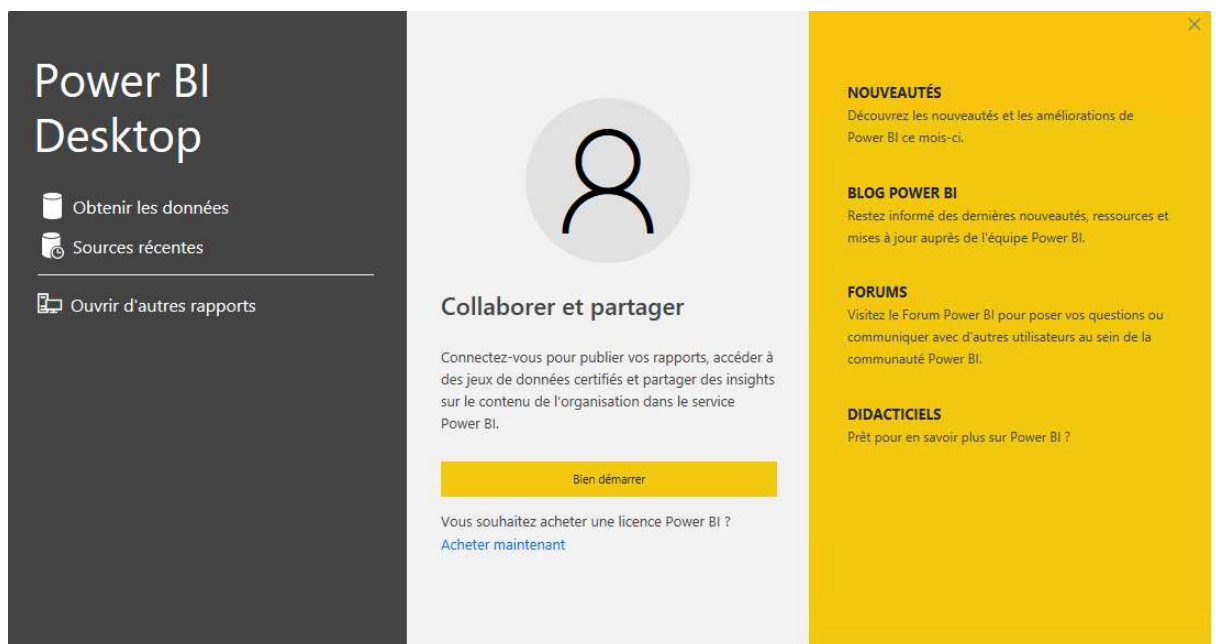
démarré 



Après un clic gauche l'application s'ouvrira.

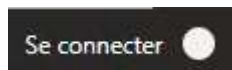


Il vous faudra alors fermer les fenêtres d'information.



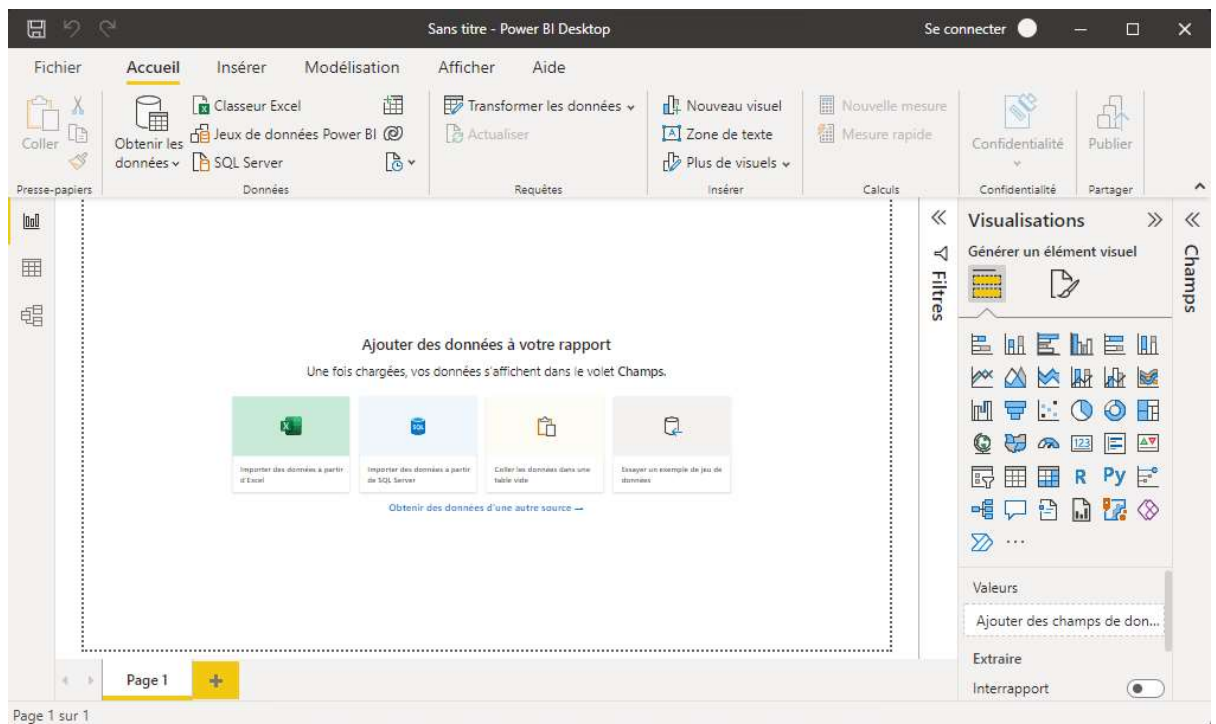
Nous allons maintenant activer la licence de l'application en se connectant avec votre compte de

COOK. Pour cela il vous faut cliquer sur le bouton

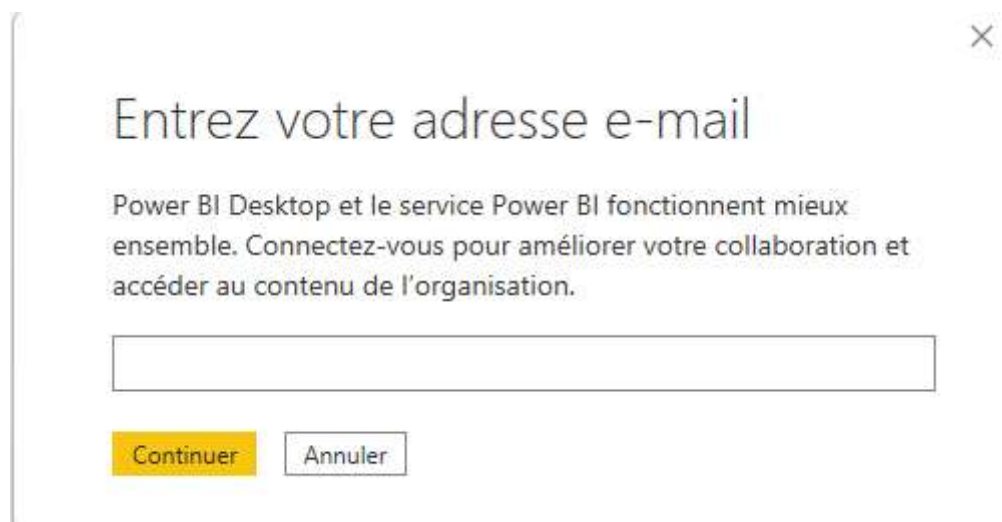


tout en haut à droite de l'application Power BI desktop.

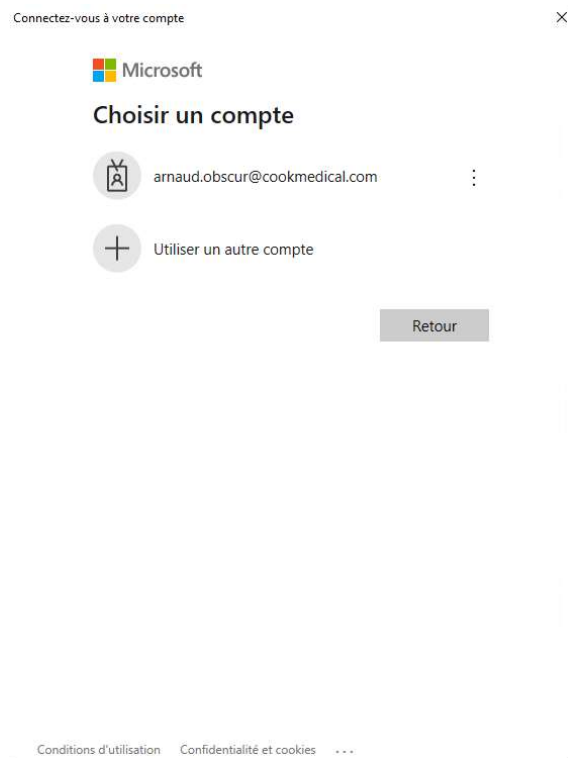




Une page d'invitation s'ouvrira :



Une fois votre **adresse électronique** entrée et validée avec le bouton « **Continuer** » une nouvelle fenêtre de connexion s'ouvrira :



Merci de choisir votre compte Cook Médical :

Puis sur l'invite suivante entrez votre mot de passe Outlook.



Connexion avec votre compte professionnel

Connexion

[Click here](#) if you forgot your password.

Votre application Power BI sera alors activée et votre nom s'affichera dans le coin supérieur droit :

