

Faites évoluer vos procédures
Lead Extraction™ grâce à
la rotation bidirectionnelle
contrôlée.

Evolution® RL
SYSTÈME LEAD EXTRACTION™

Suite aux commentaires reçus de médecins du monde entier, nous avons mis à jour les sets de gaines de dilatation à rotation contrôlée Evolution RL et Evolution Shortie RL. Pour un meilleur contrôle pendant la procédure d'extraction de la sonde, Cook a ajouté trois fonctions à la gamme novatrice de dispositifs Evolution : une gaine bi-rotative ; un embout décagonal à bas profil et une gâchette réactive. Ces trois fonctions vous permettent de vous concentrer sur la tâche principale, à savoir le retrait en toute sécurité des sondes problématiques et la réduction des distractions provoquées par des sondes auxiliaires ou suboptimales. La gamme de gaines d'extraction Evolution RL associe l'expertise technique et la connaissance de la procédure que les médecins attendent de Cook Medical.

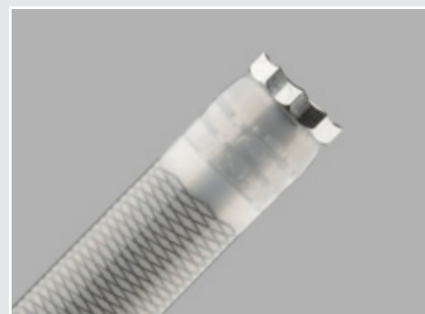
Gaine bi-rotative

- Rotation dans des directions alternées ou rotation continue dans une direction.
- Rotation totale ou partielle, selon la force de la pression sur la gâchette.
- Résistance à la pliure grâce à une gaine interne tressée solide.



Embout décagonal

- Prévention de l'enroulement tissulaire et déviation des sondes auxiliaires.
- Maintien d'une progression vers l'avant, quel que soit le sens de rotation.
- Profil bas.



Poignée ergonomique réactive

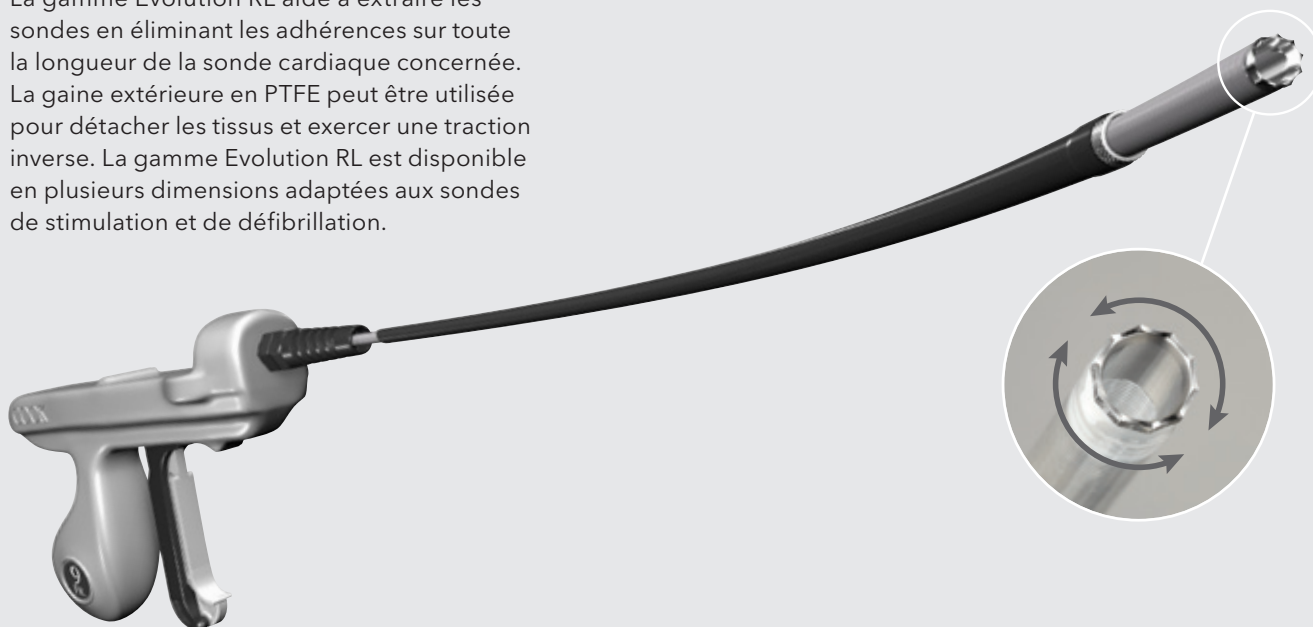
- La position centrée de la gaine rend le dispositif facile à manipuler, tant pour les gauchers que pour les droitiers.
- Gâchette intuitive à deux étapes permettant de modifier le sens de rotation sans bouton ni interrupteur.
- Indicateur de rotation affichant clairement le sens de rotation.



Evolution® RL

SET DE GAINÉ DE DILATATION À ROTATION CONTRÔLÉE

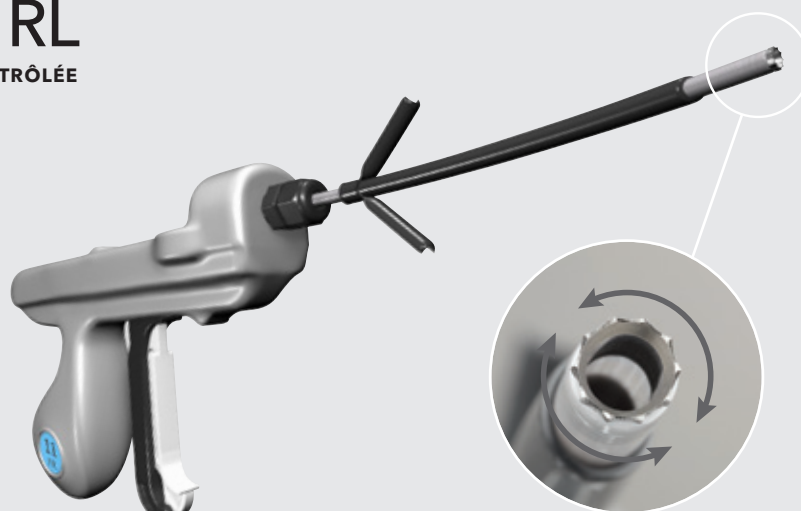
La gamme Evolution RL aide à extraire les sondes en éliminant les adhérences sur toute la longueur de la sonde cardiaque concernée. La gaine extérieure en PTFE peut être utilisée pour détacher les tissus et exercer une traction inverse. La gamme Evolution RL est disponible en plusieurs dimensions adaptées aux sondes de stimulation et de défibrillation.



Evolution® Shortie RL

SET DE GAINÉ DE DILATATION À ROTATION CONTRÔLÉE

Spécialement conçu pour la pénétration dans un vaisseau, le dispositif Evolution Shortie RL dilate les tissus cicatriciels ou calcifiés dans les deux sens autour de la sonde cardiaque concernée. La forme exclusive de l'embout décagonal d'Evolution Shortie RL permet une pénétration aisée du dispositif dans un vaisseau. Les languettes situées sur la gaine extérieure permettent de détacher la gaine plus aisément afin de conserver les guides et de réimplanter la sonde au besoin. La gaine plus courte de l'Evolution Shortie RL assure un meilleur contrôle.



Evolution® RL

SYSTÈME LEAD EXTRACTION™

Numéro de commande	Référence produit	Gaine intérieure	
		DI	Fr
Evolution RL			
G23737	LR-EVN-9.0-RL	9.0	
G23746	LR-EVN-11.0-RL	11.0	
G23747	LR-EVN-13.0-RL	13.0	
Evolution RL est compatible avec les articles suivants :		Gaine compatible	
Gaines extérieures standard		Fr	
G26578	LR-PFTA-9.0-CS	9.0	
G26586	LR-PFTA-11.0-CS	11.0	
G26585	LR-PFTA-13.0-CS	13.0	
Gaine de stabilisation tissulaire SteadySheath Evolution			
G25082	LR-TSS-9.0	9.0	
G25083	LR-TSS-11.0	11.0	
G25084	LR-TSS-13.0	13.0	
		Gaine intérieure	
		DI	
		Fr	
Evolution Shortie RL			
G23748	LR-EVN-SH-9.0-RL	9.0	
G23749	LR-EVN-SH-11.0-RL	11.0	
Evolution Shortie RL est compatible avec les articles suivants :		Gaine compatible	
Gaine de stabilisation tissulaire SteadySheath Evolution Shortie		Fr	
G31908	LR-TSS-SH-9.0	9.0	
G31923	LR-TSS-SH-11.0	11.0	

NOM DU PRODUIT : Evolution® RL Controlled-Rotation Dilator Sheath Set - Set de gaine de dilatation à rotation contrôlée Evolution® RL, **DESTINATION :** Le set de gaine de dilatation à rotation contrôlée Evolution RL est destiné à être utilisé chez les patients nécessitant la dilatation percutanée des tissus entourant les sondes cardiaques, les cathéters à demeure ou les objets étrangers. **CLASSE DU DISPOSITIF MEDICAL :** Classe III, **ORGANISME NOTIFIE :** LRQA 0088, **FABRICANT :** Cook Vascular Incorporated, **MODE D'EMPLOI :** Veuillez lire attentivement les instructions figurant sur la notice ou l'étiquetage du dispositif médical, **REMBOURSEMENT (FRANCE) :** Pris en charge par l'assurance maladie. **DATE DE PUBLICATION :** 2013 Octobre

NOM DU PRODUIT : Evolution® Shortie RL 9 Fr Controlled-Rotation Dilator Sheath Set - Set de gaine de dilatation Evolution® Shortie RL à rotation contrôlée, **DESTINATION :** Le set de gaine de dilatation mécanique Evolution® Shortie est destiné à être utilisé chez les patients nécessitant la dilatation percutanée du tissu entourant une sonde cardiaque, un cathéter à demeure ou un objet étranger. **CLASSE DU DISPOSITIF MEDICAL :** Classe IIa, **ORGANISME NOTIFIE :** LRQA 0088, **FABRICANT :** Cook Vascular Incorporated, **MODE D'EMPLOI :** Veuillez lire attentivement les instructions figurant sur la notice ou l'étiquetage du dispositif médical, **REMBOURSEMENT (FRANCE) :** Pris en charge par l'assurance maladie. **DATE DE PUBLICATION :** 2013 Octobre

NOM DU PRODUIT : Evolution/Perfecta® Outer Sheath - Gaine externe Evolution/Perfecta®, **DESTINATION :** Le gaine de dissection électrochirurgicale PERFECTA® (EDS) est conçue pour être utilisée chez des patients nécessitant une dilatation percutanée et une dissection des tissus environnant des sondes cardiaques. **CLASSE DU DISPOSITIF MEDICAL :** Classe III, **ORGANISME NOTIFIE :** LRQA 0088, **FABRICANT :** Cook Vascular Incorporated, **MODE D'EMPLOI :** Veuillez lire attentivement les instructions figurant sur la notice ou l'étiquetage du dispositif médical, **REMBOURSEMENT (FRANCE) :** Pris en charge par l'assurance maladie. **DATE DE PUBLICATION :** 2013 Octobre

NOM DU PRODUIT : SteadySheath™ Evolution® Tissue Stabilization Sheath - Gaine de stabilisation de tissus Steadysheath™ Evolution®, **DESTINATION :** La gaine de stabilisation de tissus SteadySheath Evolution est destinée à être utilisée chez les patients nécessitant la dilatation percutanée des tissus entourant les sondes cardiaques, les cathéters à demeure ou les objets étrangers. **CLASSE DU DISPOSITIF MEDICAL :** Classe III, **ORGANISME NOTIFIE :** LRQA 0088, **FABRICANT :** Cook Vascular Incorporated, **MODE D'EMPLOI :** Veuillez lire attentivement les instructions figurant sur la notice ou l'étiquetage du dispositif médical, **REMBOURSEMENT (FRANCE) :** Pris en charge par l'assurance maladie. **DATE DE PUBLICATION :** 2013 Octobre

NOM DU PRODUIT : SteadySheath™ Evolution® Shortie Tissue Stabilization Sheath Shortie - Gaine de stabilisation de tissus SteadySheath™ Evolution® Shortie, **DESTINATION :** La gaine de stabilisation de tissus SteadySheath Evolution est destinée à être utilisée chez les patients nécessitant la dilatation percutanée des tissus entourant les sondes cardiaques, les cathéters à demeure ou les objets étrangers. **CLASSE DU DISPOSITIF MEDICAL :** Classe IIa, **ORGANISME NOTIFIE :** LRQA 0088, **FABRICANT :** Cook Vascular Incorporated, **MODE D'EMPLOI :** Veuillez lire attentivement les instructions figurant sur la notice ou l'étiquetage du dispositif médical, **REMBOURSEMENT (FRANCE) :** Pris en charge par l'assurance maladie. **DATE DE PUBLICATION :** 2013 Octobre



Service Clientèle

FRANCE : +33 171230269, fr.orders@cookmedical.com

BELGIUM : +32 27001633, be.orders@cookmedical.com

SWITZERLAND : +41 448009609, fr.orders@cookmedical.com