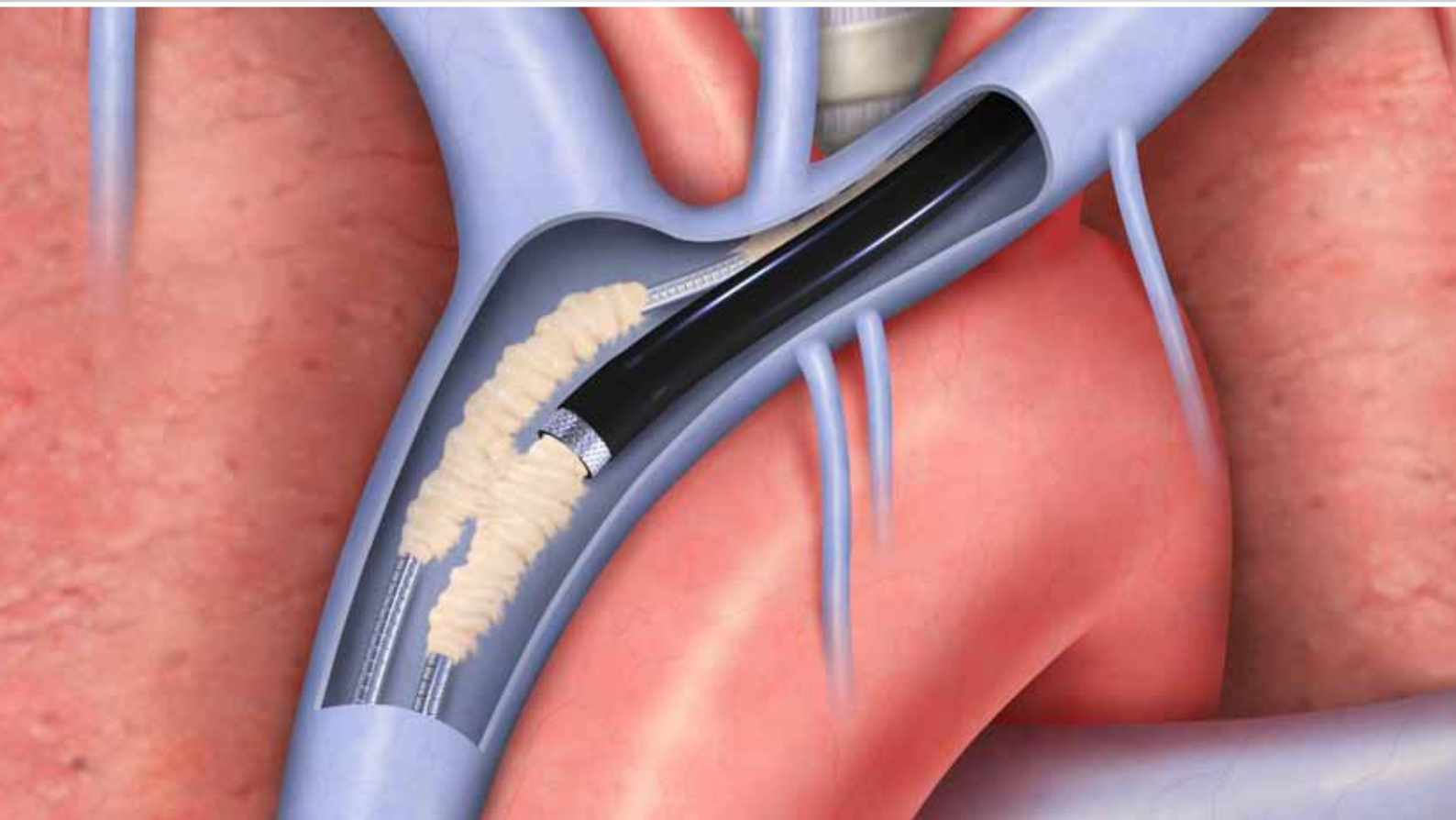


Optimisez le contrôle où vous en avez le plus besoin.



SteadySheath™

GAINE DE STABILISATION DE TISSUS EVOLUTION®

La gaine de stabilisation de tissu SteadySheath™ Evolution® est une gaine externe spécialement conçue pour accroître les performances déjà bien reconnues des dispositifs Evolution et Evolution RL au cours des procédures d'extraction de sondes Lead Extraction™.



SteadySheath™

GAINE DE STABILISATION DE TISSUS EVOLUTION®

L'extrémité distale en acier inoxydable de la gaine SteadySheath est dotée d'un relief pour engager les adhésions qui fixent les sondes cardiaques cibles en place. En stabilisant ces adhésions, cette gaine externe spécialisée contribue à réduire au maximum les mouvements du vaisseau lorsque la gaine interne électrique est activée. La surface exclusive sur l'extrémité peut également être utile pour défaire les adhésions problématiques qui sont associées aux sondes cardiaques implantées à long terme.

- Haute visibilité radioscopique
- Fabriqué à base du même PTFE hautement flexible et à faible friction utilisé depuis plus de 20 ans dans le domaine de l'extraction de sondes
- SteadySheath est compatible avec toutes les tailles des dispositifs Evolution RL et Evolution d'origine
- SteadySheath Shortie est compatible avec toutes les tailles des dispositifs Evolution Shortie RL et Evolution Shortie d'origine

Numéro de commande	Référence produit	Gaine compatible (Fr.)	Ø int. de la gaine SteadySheath (Fr.)	Ø ext. de la gaine SteadySheath (Fr.)	Longueur (cm)
Gaine de stabilisation de tissus SteadySheath Evolution					
G25082	LR-TSS-9.0	9,0	14,2	17,2	36,5
G25083	LR-TSS-11.0	11,0	16,2	19,4	36,5
G25084	LR-TSS-13.0	13,0	18,1	21,3	36,5
Gaine de stabilisation de tissus SteadySheath Evolution Shortie					
G31908	LR-TSS-SH-9.0	9,0	14,2	17,2	11,2
G31923	LR-TSS-SH-11.0	11,0	16,2	19,4	11,2

Service Clientèle

FRANCE : +33 171230269, fr.orders@cookmedical.com

BELGIUM : +32 27001633, be.orders@cookmedical.com

SWITZERLAND : +41 448009609, fr.orders@cookmedical.com

NOM DU PRODUIT : SteadySheath™ Evolution® Tissue Stabilization Sheath - Gaine de stabilisation de tissus SteadySheath™ Evolution®, **DESTINATION** : La gaine de stabilisation de tissus SteadySheath Evolution est destinée à être utilisée chez les patients nécessitant la dilatation percutanée des tissus entourant les sondes cardiaques, les cathéters à demeure ou les objets étrangers. **CLASSE DU DISPOSITIF MEDICAL** : Classe III, **ORGANISME NOTIFIÉ** : LRQA 0088, **FABRICANT** : Cook Vascular Incorporated, **MODE D'EMPLOI** : Veuillez lire attentivement les instructions figurant sur la notice ou l'étiquetage du dispositif médical, **REMBOURSEMENT (FRANCE)** : Pris en charge par l'assurance maladie. **DATE DE PUBLICATION** : 2013 Octobre

NOM DU PRODUIT : SteadySheath™ Evolution® Shortie Tissue Stabilization Sheath Shortie - Gaine de stabilisation de tissus SteadySheath™ Evolution® Shortie, **DESTINATION** : La gaine de stabilisation de tissus SteadySheath Evolution est destinée à être utilisée chez les patients nécessitant la dilatation percutanée des tissus entourant les sondes cardiaques, les cathéters à demeure ou les objets étrangers. **CLASSE DU DISPOSITIF MEDICAL** : Classe IIa, **ORGANISME NOTIFIÉ** : LRQA 0088, **FABRICANT** : Cook Vascular Incorporated, **MODE D'EMPLOI** : Veuillez lire attentivement les instructions figurant sur la notice ou l'étiquetage du dispositif médical, **REMBOURSEMENT (FRANCE)** : Pris en charge par l'assurance maladie. **DATE DE PUBLICATION** : 2013 Octobre

