

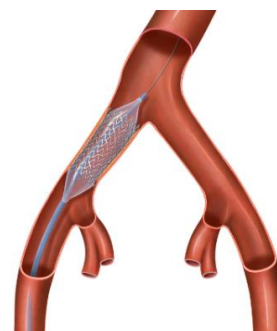
INDICATION Sténose ou occlusion artère iliaque commune ou externe

ABORD **CONTROLATERAL** : Privilégié. Ponction rétrograde fémorale commune opposée à la jambe à traiter

IPSILATERAL : Ponction rétrograde fémorale commune de la jambe à traiter

BILATERAL : si lésions ostiales (kissing ballon)

NOTES Sténose de la fémorale ipsilatérale proche du point de ponction → passer en controlatéral



	PRODUIT	RPN
ACCEDER	Microponction	MPIS-402-10.0-SC-NT-U-SST
	Aiguille + guide Standard	SDN-18-7.0-(U) + TSCF-35-145-3
	Aiguille cathlon + Guide Hydro	ADN-18-7.0 + HPWA-35-150/180
	Intro court (check flow)	RCFW-6.0-35
	Intro Flexor Ansel	KCFW-6.0-18/38-45-RB-ANL0-HC ou ANL1-HC
CIBLER	Cathéter droit	HNB 4/5.0-38-65-P-NS-0
	Cathéter RIM	HNB5.0-38-65-P-NS-RIM
	Guide hydrophile uniglide	HPWA-35-150/180
	Guide d'Amplatz ou hydrophile Stiff	THSF-35-180-AES ou HPWAS-35-150/180
TRAITER	Ballon Advance 35 LP	PTA5-35-80-7/8-4.0/6.0/8.0/10.0
	Stent acier Formula sur iliaque commune	FOV535-35-80-XX-XX
	Stent nitinol Zilver flex sur iliaque externe	ZFV6-80-XX-XX